

# 断熱リフォーム支援事業PR用パネル 貸出のご案内

令和6年7月

公益財団法人 北海道環境財団補助事業部

- 戸建住宅や集合住宅の高断熱化による省エネ・省CO<sub>2</sub>化を支援するための「断熱リフォーム支援事業」のPR用パネルを作成し、貸し出しを行います。
- 送料含め無料で貸し出しますので、脱炭素型ライフスタイルや断熱リフォームなどに関する各種イベント等に是非ご利用ください。

## ■パネルの内容

環境省が実施する断熱リフォーム支援事業のPRパネル（3枚組）

- （1枚目）断熱リフォームのすすめ
- （2枚目）断熱リフォームの工事例
- （3枚目）補助金の活用

【仕様】 B1 カラー アルミフレーム 上部2カ所フック付き

## ■利用できる方

地方自治体や公的団体など

## ■貸出の流れ

- 1 当財団のホームページ上にある「利用申込書」に必要事項を記入のうえ、下記のアドレスにメール送信する。

【申込書送信アドレス】 danref\_ask@heco-hojo.jp

- 2 当財団から申込団体の担当者あてに、希望通りの内容で送付する旨（または送付できない旨）の連絡がくる。
- 3 当財団からパネルが届く。
- 4 パネルを利用する。
- 5 パネルを「着払い」にて当財団に返却する。

【返送先】

〒060-0004 北海道札幌市中央区北4条西4丁目1番地 伊藤ビル7階  
公益財団法人北海道環境財団補助事業部 断熱グループ

## ■貸出期間

- 1 週間程度（1週間以上の場合は別途ご相談ください。）

## ■料金

貸出料金は無料です。往復の送料は当財団が負担します。

## ■注意事項など

段ボール製の専用ケースで送付しますので、同ケースにて返送してください。  
ご不明な点は下記連絡先までお問合せください。

【連絡先】

公益財団法人北海道環境財団補助事業部 断熱グループ

電話：011-206-1573

## 断熱リフォームで住まいのお悩み解決！

住まいの住み心地についてのアンケート調査を実施した結果、次のようなお悩みがありました。

### [住み心地が良くない理由トップ3]

1位 **暑い**    2位 **寒い**    3位 **結露**

#### 暑い

住居内でも熱中症は発生！  
約4割も!?

近年、厳しさが増している夏の暑さ。熱中症は屋外だけでなく、住居内でも起こる危険性があります。

道路、仕事場等

住居 39.9%

全国の熱中症による救急搬送発生場所(令和5年)

出典:総務省 熱中症による救急搬送状況(令和5年)「発生場所(構成比)」

#### 寒い

冬の室内の寒さは命にかかわることも!

全国で年間約17,000人がヒートショックに関連した「入浴中急死」に至ったと推計されました。温度の急激な変化で血圧が上下する「ヒートショック」は、身体に大きな負担がかかります。

〈全国の年間入浴中急死者数推計値〉約17,000人

出典:地方独立行政法人 東京都健康長寿医療センター研究所「2012.12.18 プレス概要」

#### 住宅の熱の出入りの割合

窓や壁、床、屋根など、さまざまな部分から室温は外気温の影響を受けています。

→ 冷房使用時、外から熱が入る割合の例  
← 暖房使用時、外に熱が逃げる割合の例

屋根 11% (in), 5% (out)  
外壁 7% (in), 15% (out)  
換気 6% (in), 15% (out)  
窓・玄関 73% (in), 58% (out)  
床 3% (in), 7% (out)

## 「断熱リフォーム」で暮らしが変わる!

より快適に

健康面も安心

経済的にもメリット



季節を問わず快適に過ごせています!



各部屋とトイレや廊下・水回りとの温度差が少なくなりました。

電気使用量が抑えられて、光熱費が安くなりました。

遮音性が上がり、外の音が気にならなくなった!



カビや結露が発生しづらくなりました。



当財団で実施したアンケートによると

90%以上の方が断熱リフォームに満足しています。  
できるところから、断熱リフォームの検討をしてみませんか?

# 02 断熱リフォームの工事例

## 「断熱リフォーム」でできること

どんな断熱リフォームがあるのか、工事の一例をご紹介します。

### VOICE

当財団実施アンケート結果より、実際にリフォームした皆さまの声(一例)をご紹介します!



### 戸建

#### 窓(内窓設置)

##### VOICE

窓からの冷気が減って、窓の近くでも快適になった。



#### 窓(外窓交換)

##### VOICE

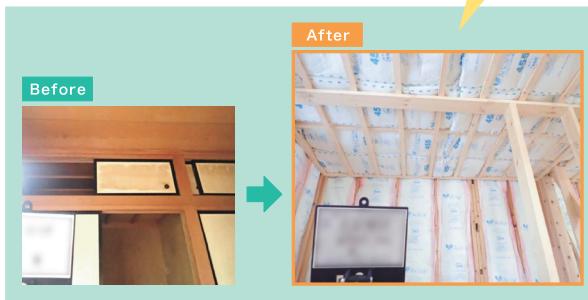
結露が軽減されてお掃除がラクになり、カビの発生がなくなった。



#### 天井・外壁(断熱材)

##### VOICE

天井・外壁に断熱材を入れることで、部屋の温度差が無くなって特定の場所が暑い・寒いということがなくなった。



#### 床(断熱材)

##### VOICE

床に断熱材を入れることで、冬でも足元が冷たくなかった。冷暖房効率が良くなった。

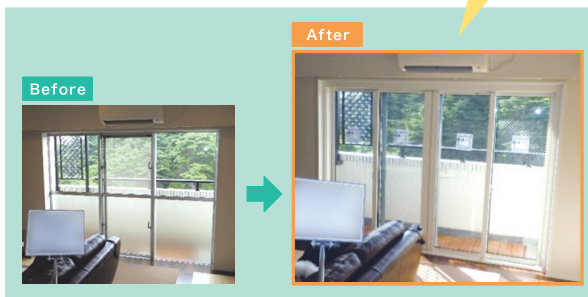


### 集合住宅

#### 窓(カバー工法)

##### VOICE

エアコンの効きが良くなった。隙間風がなくなった。外の音が気にならなくなった。



#### 窓(ガラス交換)

##### VOICE

簡単な工事で高性能なガラスに替えることができ、冷暖房の効きが良くなった。



※個人情報の保護のため、掲載写真は一部加工しております。

# 03 補助金の活用

## 環境省の「既存住宅の断熱リフォーム支援事業」をご存知ですか？

財団に登録された製品を使って住宅の断熱改修を行うための補助金です。

申請できる方

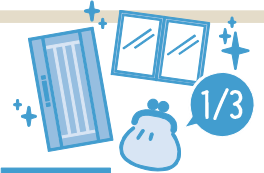
所有(予定)者

区分所有(予定)者

管理組合 など

補助率・上限額

補助率は補助対象経費の **1/3**



〈戸建住宅〉補助金上限額

最大 **120万円** の補助

オプションによって上限額が追加されます

〈集合住宅〉補助金上限額 **1住戸あたり**

最大 **15万円** の補助

最大 **20万円** の補助  
玄関ドアも改修する場合は  
 上限が+5万

たとえば…

100戸の集合住宅全体で申請(玄関ドア改修無し)すると、管理組合へ最大1,500万円の補助が可能です。

補助対象となる製品

断熱材・窓・ガラスの他、玄関ドアや設備などのオプションもあります。

戸建住宅		集合住宅	
個別	全体	個別	全体
断熱材、窓、ガラス	断熱材、窓、ガラス	断熱材、窓、ガラス	断熱材、窓、ガラス
<ul style="list-style-type: none"> <li>● 玄関ドア</li> <li>● 蓄電システム</li> <li>● 蓄熱設備</li> <li>● 熱交換型換気設備等</li> <li>● EV充電設備</li> </ul>	<ul style="list-style-type: none"> <li>● 玄関ドア</li> <li>● 共用部LED</li> </ul>	<ul style="list-style-type: none"> <li>● 玄関ドア</li> <li>● 熱交換型換気設備等</li> </ul>	<ul style="list-style-type: none"> <li>● 玄関ドア</li> <li>● 共用部LED</li> </ul>

公募スケジュール

財団ホームページにて最新の公募期間をご確認ください。

※令和6年度事業の例

令和6年										令和7年		
3月	4月	5月	6月	7月	8月	9月	10月	11月	12月	1月	2月	3月
令和6年3月公募 【公募期間】 3月18日～6月14日		令和6年6月公募 予定				令和6年9月公募 予定					令和7年1月公募 予定	

Q & A

Q 全ての窓を改修する必要はあるの？

A 要件を満たせば、居間の窓だけでも対象となります。

Q 申請手続きは所有者がするの？

A 所有者のほか、改修工事を担当する工務店の方も手続きできます。

Q 賃貸住宅や会社所有の住宅も対象となるの？

A 対象となります。

Q 手続きの流れは？

A 申請→財団からの通知→契約・着工となります。

申請要件の詳細は、財団のホームページに掲載している公募要領をご確認ください。

